



FICHE TECHNIQUE LA BOISERIE (MAZAN)

I. INTRODUCTION

1/Coordonnées :

La Boiserie
150 chemin de Modène
84380 MAZAN
Site: www.laboiserie-mazan.fr

Salle municipale qui dépend de la ville de Mazan
Hôtel de Ville
66 boulevard de la tournelle
84380 MAZAN

Contacts

Services techniques

04 90 69 80 20 *uniquement le matin*

2/Pour quels types d'évènement :

- Des concerts
- Du théâtre
- De la danse
- Des spectacles humoristiques
- Des conférences
- Des forums
- Des réunions
- Des congrès
- Des repas
- Des bals
- Des lotos
- Des expositions
- Des réceptions privées (anniversaire, mariage, etc...)
- Des salons

I- LA GRANDE SALLE

- **Superficies et dimensions**

- Superficies de la salle : 516 m²
- Dimensions de la salle : 23X20.5 = 471m² + scène de 17X6 = 102 m²

- **Jauges modulables**

- Places assises en configuration spectacle, conférence, etc.
 - Avec gradins + fauteuils au par terre : 619
 - Avec gradins rétractables : 415
- Nombre de places assises maximum en configuration spectacle : 619 (gradins + fauteuil)
- Nombre de places assises en configuration repas : 594
- Nombre de places debout : 1000

- **Éléments de confort**

- Chauffage et climatisation, BBC Bâtiment avec une pompe à chaleur par air
- Accessibilité aux personnes handicapées
 - Présence d'un éclairage de sécurité

II. ESPACE SCÉNIQUE

1/ Présence d'une scène :

- 66 praticables de 2mX1m, en contreplaqué WBP, épaisseur de 18mm , cadre profilé en alu multifonctionnel à 2 niveaux de fixations permettant l'accrochage de pare chute ou d'un bardage , pieds en tube 40mmX40mm , hauteur du praticable 60cm , **résistance 750kg/m²** . Possibilité de tout retirer // Chariots de rangements.
- La scène est de **102 m²** (17mX6m) possibilité de passer celle-ci à 136m² (8mX17m), hauteur 5m
- Rideaux de nez de scène (manuel, velours rouge)
- Rideaux de fond de scène (manuel, velours noir)
- 6 pendrillons (velours noirs)
- Ecran de cinéma blanc mat actionné par télécommande (6mX10m)
- Accès par rampe 4,8 % accessibilité de PMR (personnes à mobilité réduite)
- Toutes les possibilités de décor sont prévues
- Coulisse cour **12,78 m²**
- Coulisse jardin **12,78 m²**
- Dégagement arrière-scène (**31 m²**)
- Accès à la régie par le fond de la salle

2/ Voir les fiches techniques en annexes



la Boiserie
Mazan

III. ECLAIRAGE

1/ Eclairage de la salle

- Description du système :

- Grill dimension scène (12 moteurs (500 kg/palans : 6000 kg)
- 8 PAR LED et 6 PAR (1000 watts)

Fiches techniques en annexe

IV. EQUIPEMENT SONORISATION

1/ Equipement de diffusion sonore

- Lecteur CD
- Table de mixage
- Enceintes : **2**

2/ Equipement d'amplification

- Amplificateur : **1**

3/ Parc micro :

- Micro sans fil : **3**

4/ Présence d'une régie de **50 m²**

- Équipement professionnel : lecteur CD-Table de mixage-ampli- récepteur micro VHF

Fiches techniques en annexe

V. EQUIPEMENT MULTIMEDIA

- Ecran de cinéma blanc mat actionné par télécommande (6mX10m)
- Vidéoprojecteur
- Lecteur USB

VI HALL D'ACCEUIL

1/Jauge :

Hall d'accueil/d'exposition /billetterie :

Superficies de la salle : **212 m²**

Capacité : **200** personnes

Dimensions : (plan en pièce jointe)

Equipement :

- cimaises

- *Vestiaires* : -Surface en m² : **5m²**

- toilettes accessible aux PMR

2/ Office – Bar

- Présence d'un office

Equipement :

- Réfrigérateur :

- Matériel de réchauffe

Micro-onde



la Boiserie
Mazan

- Présence d'un bar

Equipement :
lave-verre

VII SALLE DE REUNION

1/ Jauge :

2/ Salle de Réunion 90 personnes

Superficie de la salle : **90 m²**

Capacité : **90** personnes

Equipement :

Mur adapté pour la projection

VIII LOGES

1/ Jauge :

2/ Loges : 2 loges équipées

Superficie : **25 m²**

Equipement :

- miroir éclairé

- sanitaires et douches (*pers. Handicapées*)

- Fauteuils

VIV CUISINE

1/cuisine :

Superficie : **28 m²**

Equipement :

-Point de chauffe

-Bac de nettoyage

2/chambre froide :

Equipement :

-Etagères

-

X COUT DE LA LOCATION

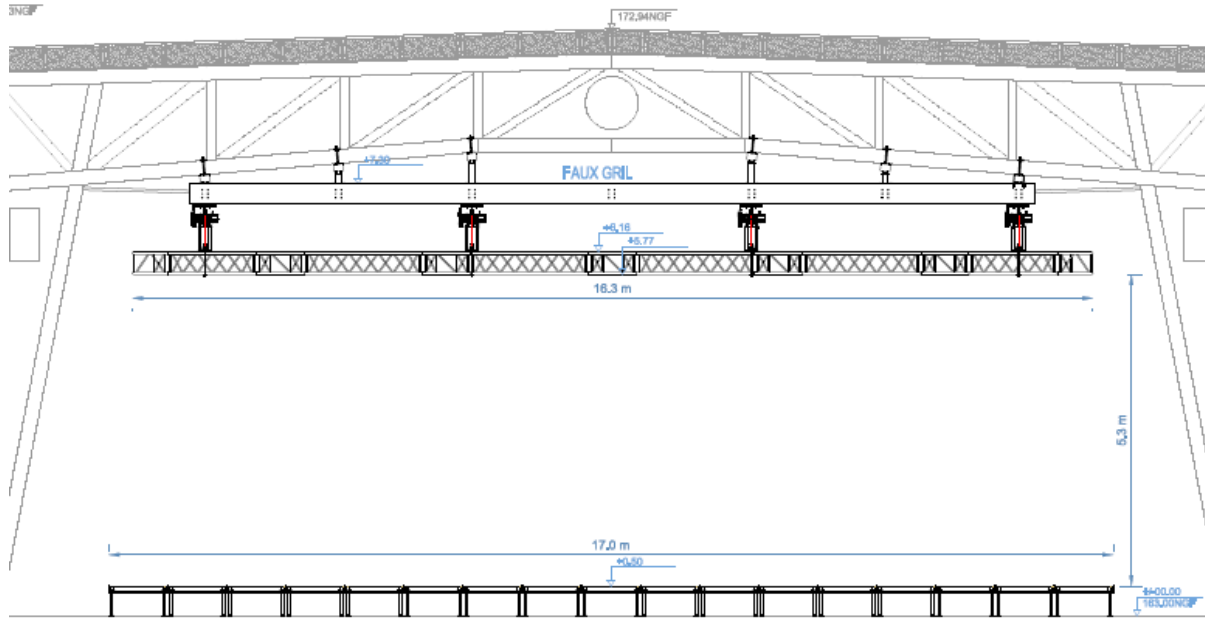
9/ Coût de la location :

Voir la grille des tarifs



la Boiserie
Mazan

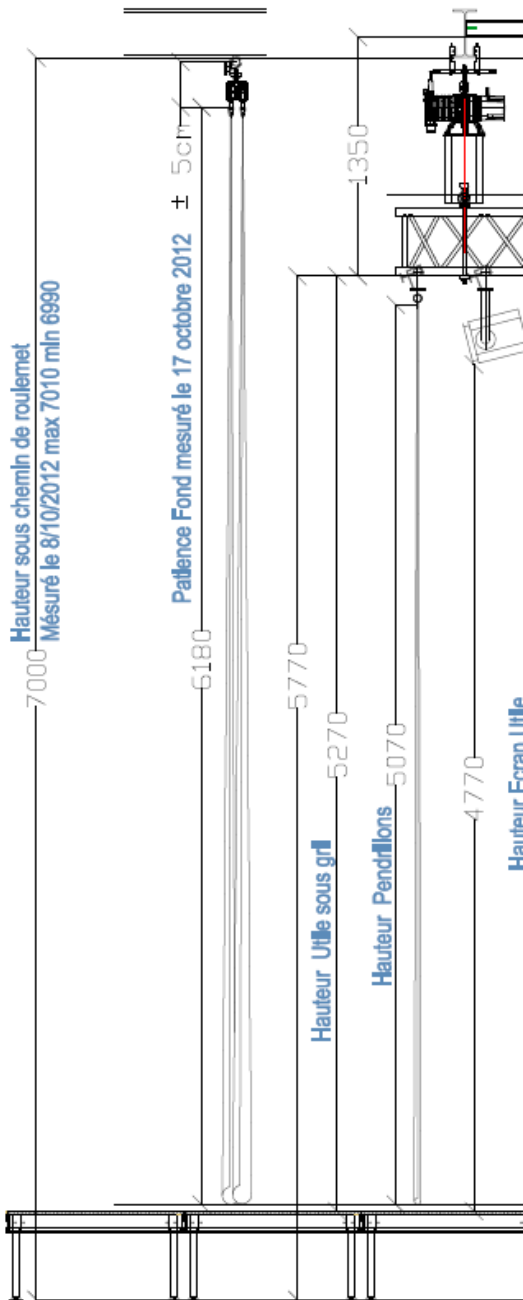
Élévation face avec structure



Élévation perche de face



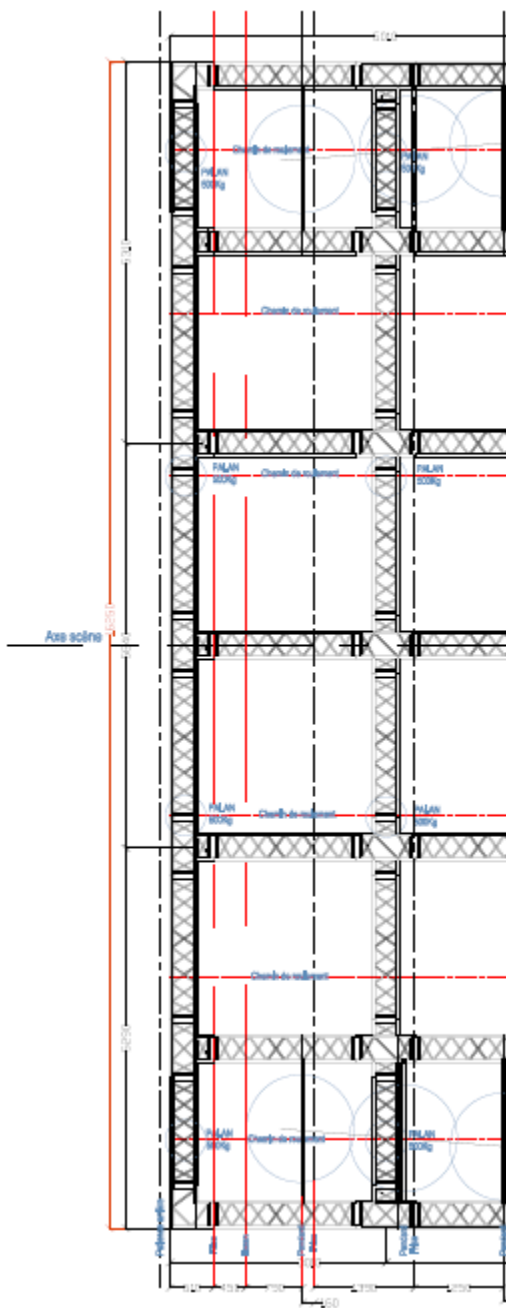
la Boiserie
Mazan



Implantation éléments scénographiques : faux grill, perche avant -scène



la Boiserie
Mazan





BILAN DES CHARGES

Poid propre structure scénique equipement de base (hors matériel d'éclairage) 7400 dan

Faux Gril	
Suspentes	300 dan
Sabots	50 dan
Chemin roulement	1750 dan
Entretolse	1300 dan
UPE Face	760 dan
UPE Loinain	660 dan
Raidisseur lateraux	50 dan
Contreventements	140 dan
Faux Gril	5000 dan

Gril	
Chariots	120 dan
Palans	400 dan
Stop Chutes	240 dan
Supports de suspension	500 dan
Systeme de levage	1260 dan

Gril	
SC4041	94 dan
SC4033	126 dan
SC4031	38 dan
SC39150	72 dan
SC39200	240 dan
Kit de jonctions	76 dan
Structure Carré	650 dan

Equipement de base	
Ecran	80 dan
Pailence arriere	50 dan
Pailence face	50 dan
Support pendillons	60 dan
Rideaux face	40 dan
Rideaux lointain	30 dan
Pendillons	25 dan
Frises	50 dan
Tentures et écrans	400 dan

CAS 1 : Faux gril seul

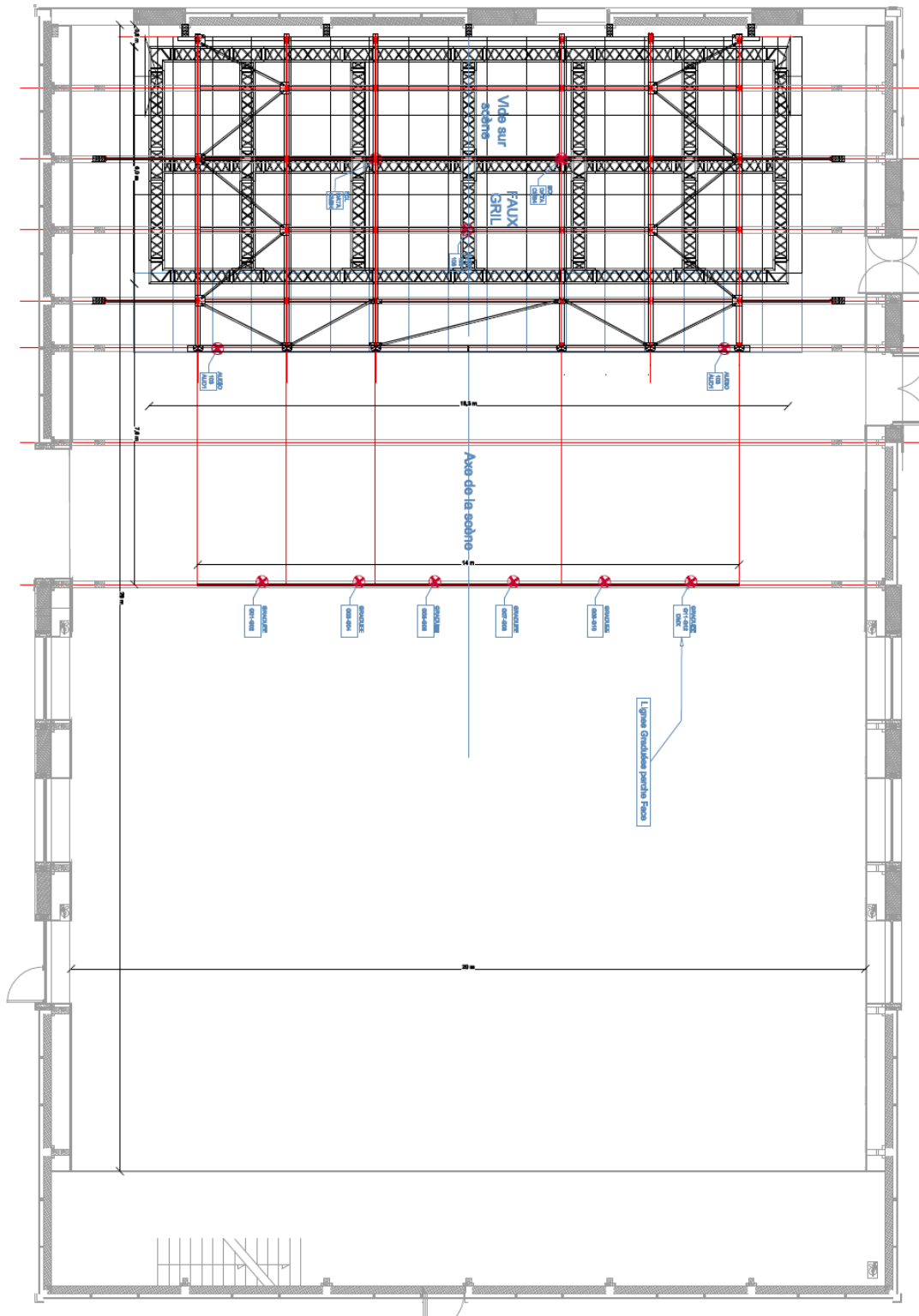
Faux Gril à vide		5000 dan
Charge répartie max sur un chemin de roulement	2000 dan	Selon C.C.T.P (4.1)
Charge ponctuelle max sur un chemin de roulement	1000 dan	
SurCharge d'exploitation sur Faux gril fixé à		12 000 dan
Charge En exploitation		17 000 dan

CAS 2 : Faux Gril + Gril en structure aluminium

Charge répartie max admisible sur 12 palans	4270 dan	Charge ponctuelle max limitée par le palan 500kg
Charge ponctuelle max	500 dan	
Charges répartie max sur structure SC390	40 daN/m	90 mètres
SurCharge d'exploitation sur gril aluminium fixé à		3 600 dan
Poid propre structure scénique (Faux Gril, Gril +equipement de base)		7 400 dan
En exploitation		11 000 dan



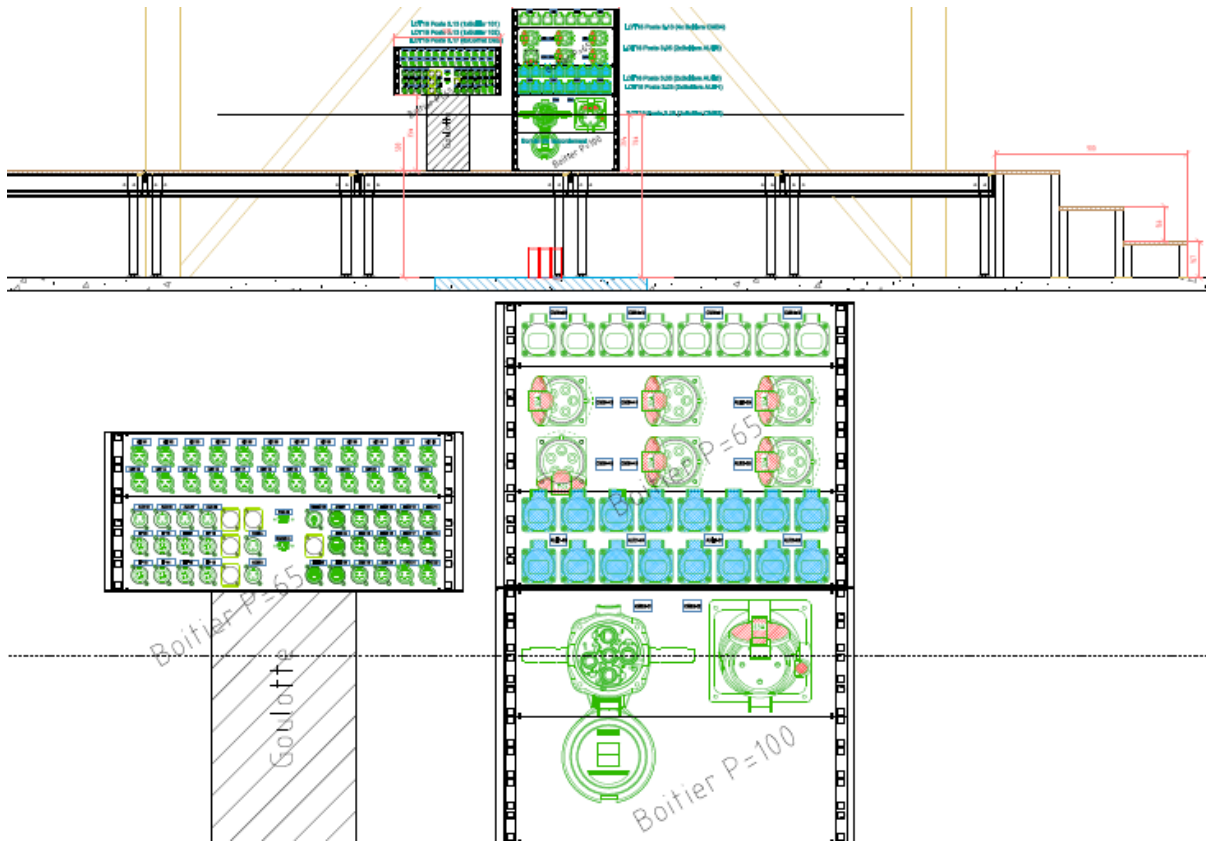
la Boiserie
Mazan





la Boiserie
Mazan

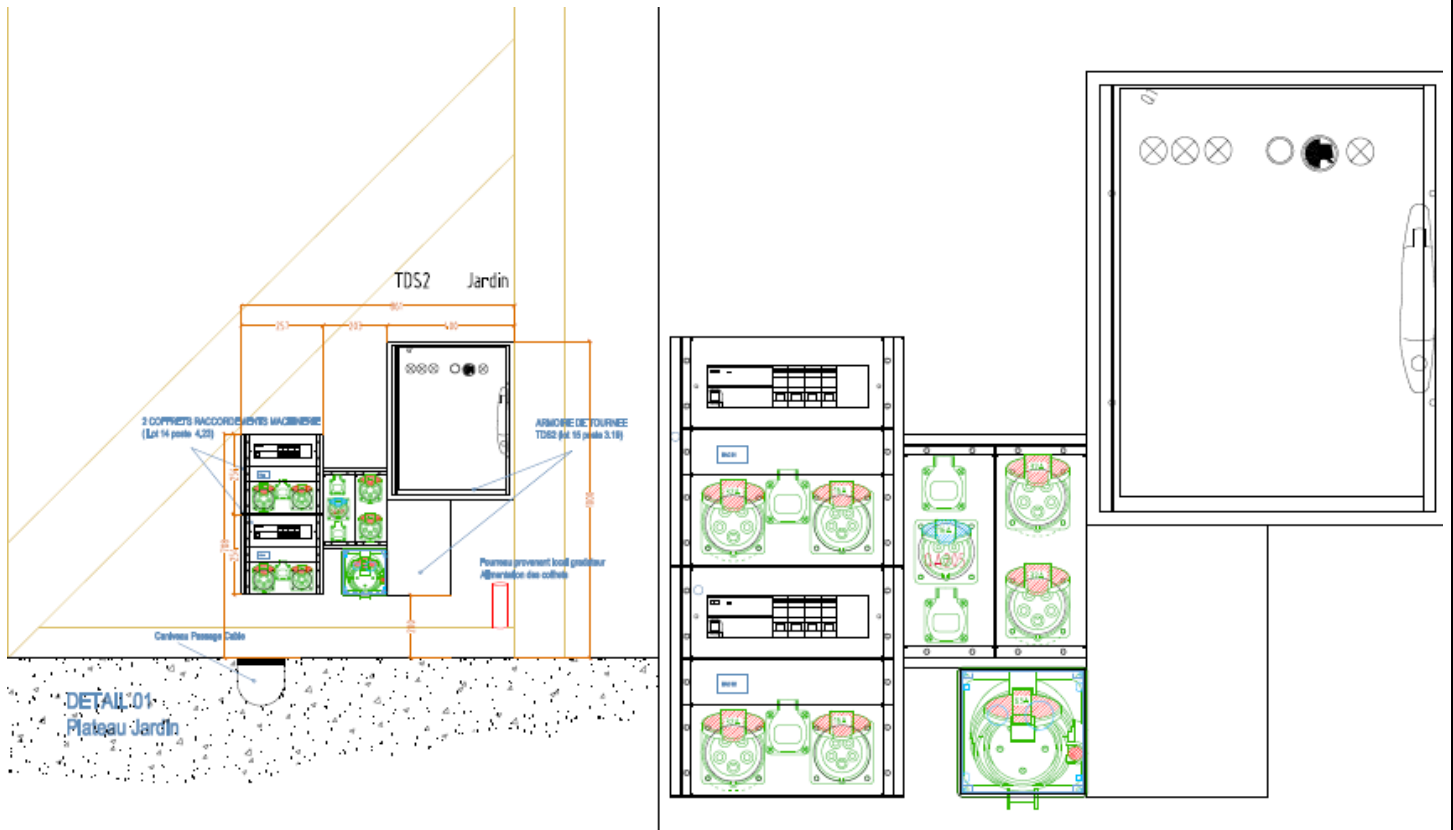
Implantation coffrets électriques fond de scène coté cour





la Boiserie
Mazan

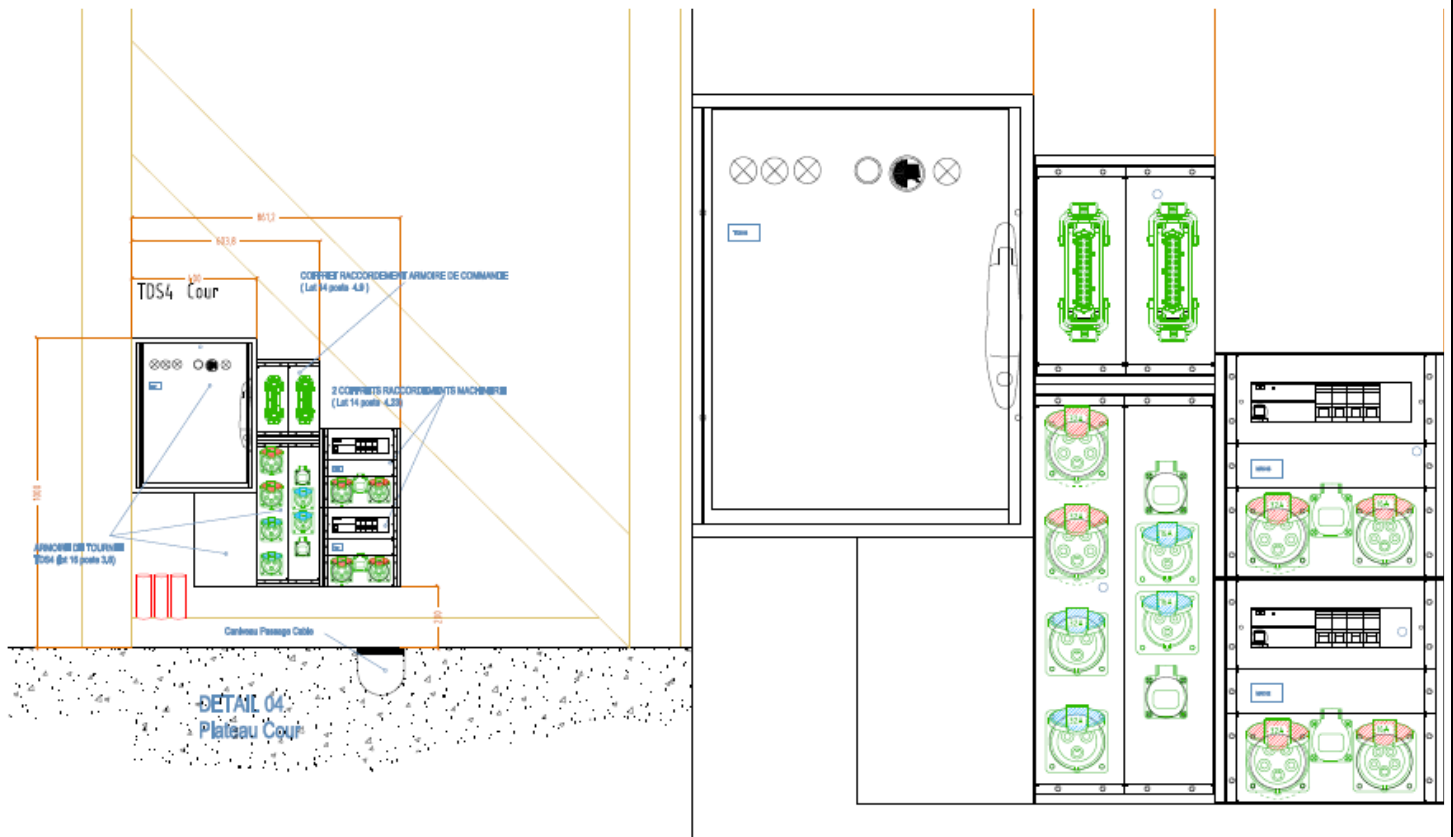
Implantation électrique placard avant scène coté jardin





la Boiserie
Mazan

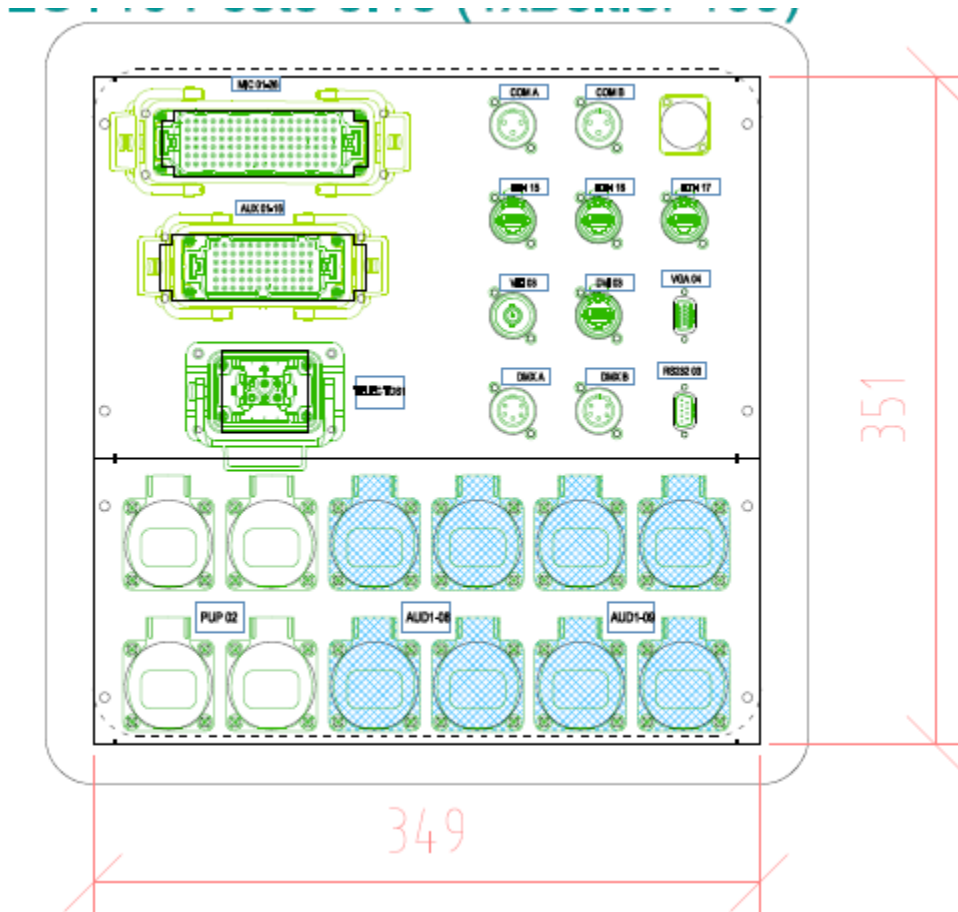
Implantation placard avant scène coté cour





la Boiserie
Mazan

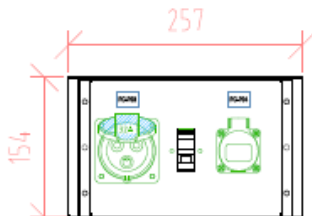
Trappe r gie grande salle



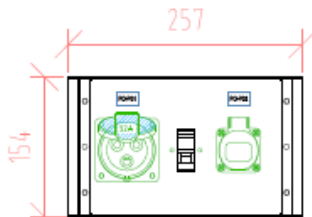


la Boiserie
Mazan

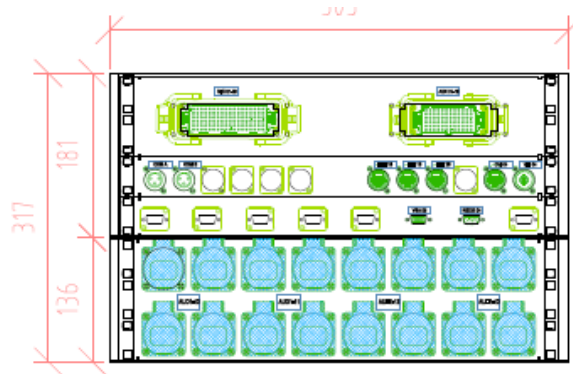
Boîtiers du local régie haute



BOITIER TYPE Poursuite (Lot 15 Poste 3.05)
Implantation : Plateforme Régie Cour



BOITIER TYPE Poursuite (Lot 15 Poste 3.05)
Implantation : Plateforme Régie Jardin



BOITIER TYPE 107 (Lot 16 poste 3.13)

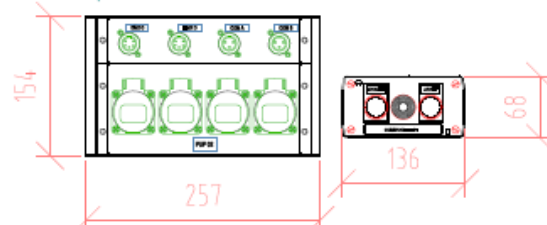
CARACTERISTIQUES MECANQUES:
Dimensions: 2x(160 x 160 x 80 mm.)
Q=1
Implantation : LOCAL REGIE

BOITIER TYPE 4x boîtier type AUD1 - (Lot 16 Poste 3.3)

CARACTERISTIQUES MECANQUES:
Dimensions: 2x(260 x 160 x 80 mm.)
Q=1
Implantation: LOCAL REGIE

BOITIER TYPE 108 (Lot 16 Poste 3.13)
Implantation : Local Régie

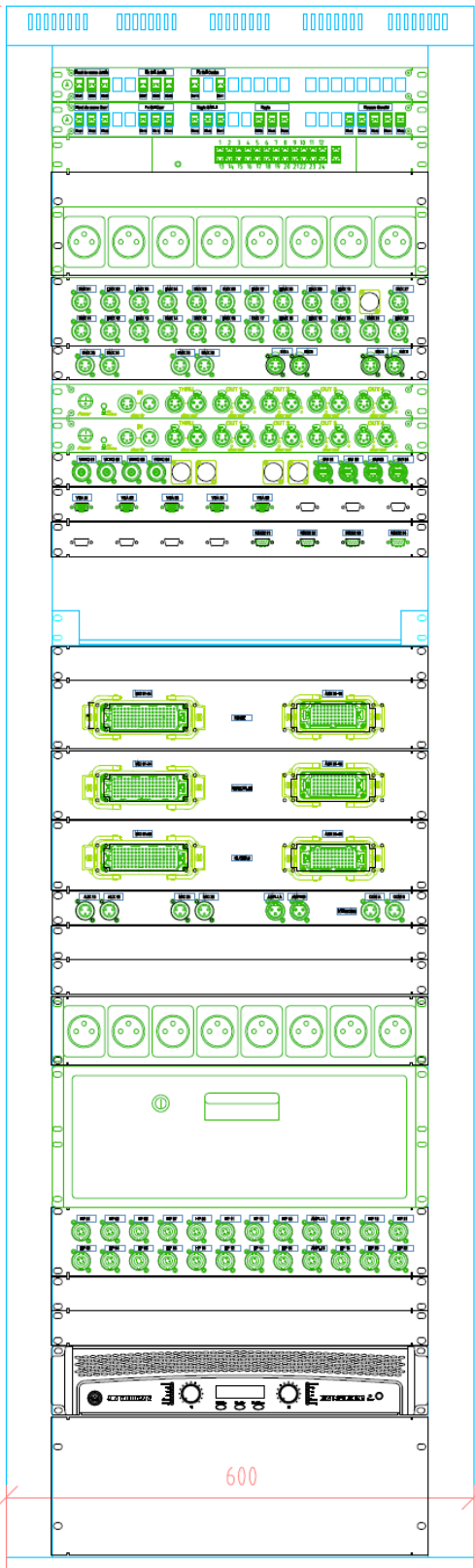
BOITIER TYPE Pupitre Régie (Lot 15 poste 3.8)
Implantation : LOCAL REGIE





la Boiserie
Mazan

Lot 16 Poste 3.09 Profondeur 600 mm



Lot 16 Poste 3.10

TOTAL	REGIE	REGIE EN SALLE	FONDS DE SCENE J	FONDS DE SCENE C	FISIAL J	FISIAL CENTRE	FISIAL FACE CENTRE	FISIAL C	LOCAL GRADATEURS
26	3	3							
5	LIAISON AVEC RESEAU DU BATIMENT								

Lot 16 Poste 3.16

Lot 16 Poste 3.15

Lot 15 Poste 3.10

Alim depuis TDS1
3g2.5 Ro2V

Lot 15 Poste 3.11

TOTAL	REGIE	REGIE EN SALLE	FONDS DE SCENE J	FONDS DE SCENE C	FISIAL J	FISIAL CENTRE	FISIAL FACE CENTRE	FISIAL C	LOCAL GRADATEURS
28	3	3	16	12	2	2	2	1	
4	DIN								
4	DIN								

Lot 15 Poste 3.16

TOTAL	REGIE	REGIE EN SALLE	FONDS DE SCENE J	FONDS DE SCENE C	FISIAL J	FISIAL CENTRE	FISIAL FACE CENTRE	FISIAL C	LOCAL GRADATEURS
4	1	1	1	1					
4	DIN								

Lot 16 Poste 3.16

TOTAL	REGIE	REGIE EN SALLE	FONDS DE SCENE J	FONDS DE SCENE C	FISIAL J	FISIAL CENTRE	FISIAL FACE CENTRE	FISIAL C	LOCAL GRADATEURS
4	1	1	1	1					
4	VOA								
4	REG 17								

Lot 16 Poste 3.10

Multipaire audio depuis Regie

Lot 16 Poste 3.10

Multipaire audio depuis Regie Salle

Lot 16 Poste 3.10

TOTAL	REGIE	REGIE EN SALLE	FONDS DE SCENE J	FONDS DE SCENE C	FISIAL J	FISIAL CENTRE	FISIAL FACE CENTRE	FISIAL C	LOCAL GRADATEURS
26	3	3	16	12	2	2	2	1	
4	MICROPHONE								
4	MODULATIONS								

Lot 16 Poste 3.18

TOTAL	REGIE	REGIE EN SALLE	FONDS DE SCENE J	FONDS DE SCENE C	FISIAL J	FISIAL CENTRE	FISIAL FACE CENTRE	FISIAL C	LOCAL GRADATEURS
3-0	1,1	1,1	1,1	1,1					1,1
3-0	MICROCOM								

Alim depuis TDS3
3g2.5 Ro2V

Lot 15 Poste 3.11
Tiroir rangement bretelles

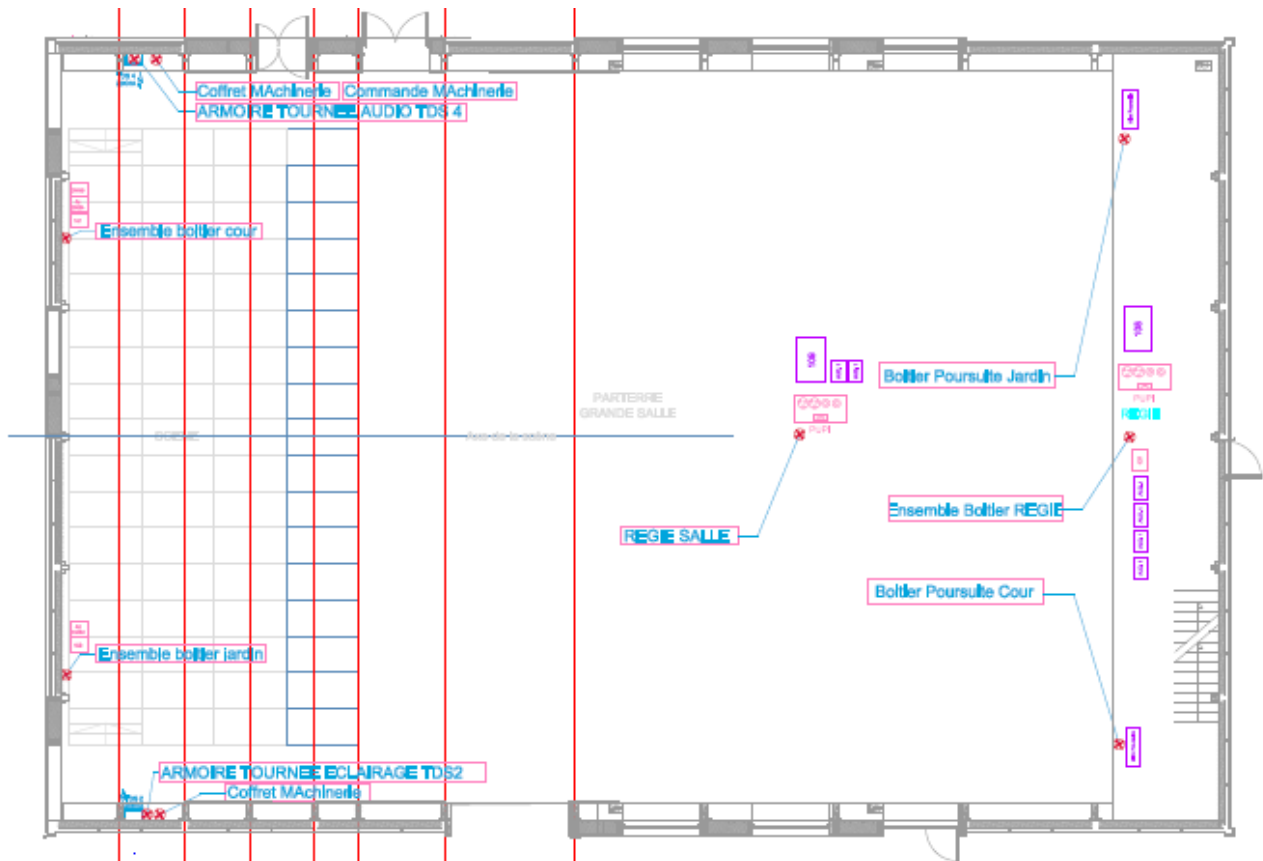
TOTAL	REGIE	REGIE EN SALLE	FONDS DE SCENE J	FONDS DE SCENE C	FISIAL J	FISIAL CENTRE	FISIAL FACE CENTRE	FISIAL C	LOCAL GRADATEURS
22			8	8	2	2			
22	HAUT-PARLEURS								

AMPLIFICATION FACADE

Baie audiovisuel local gradateur



Implantation des différents équipements





la Boiserie
Mazan

Caractéristiques techniques des deux hauts parleurs



VX 12

TANNOY

TECHNICAL SPECIFICATIONS

System	VX 12	
Frequency Response (-3 dB) ⁽¹⁾	70 Hz - 25 kHz	
Frequency Range (-10 dB) ⁽¹⁾	55 Hz - 38 kHz	
System Sensitivity (1 W @ 1 m) ⁽²⁾	97 dB (1 W = 2.83 V for 8 ohms)	
Dispersion (-6 dB)	90 degrees conical	
Driver Complement	1 x 305 mm (12") constant directivity Dual Concentric	
Crossover	Passive 1 kHz with HF protection	
Directivity Factor (Q)	9.6 (averaged 1 kHz to 8 kHz)	
Directivity Index (DI)	9.8 dB (averaged 1 kHz to 8 kHz)	
Rated Maximum SPL ⁽²⁾	120 dB (average) 126 dB (peak)	
Power Handling		
Average	200 W	
Programme	400 W	
Peak	800 W	
Recommended Amplifier Power	400 W @ 8 ohms	
Nominal Impedance	8 ohms	
Distortion		
10% Full Power (12.65 V)	2nd Harmonic	3rd Harmonic
250 Hz	0.52%	0.58%
1 kHz	2.98%	0.63%
10 kHz	3.58%	0.19%
1% Full Power (4 V)	2nd Harmonic	3rd Harmonic
250 Hz	0.10%	0.26%
1 kHz	0.81%	0.58%
10 kHz	1.18%	0.03%

Construction

Enclosure	36.4 litre, 15 mm (enclosure) and 18 mm (front) birch plywood, vented and internally braced.
Finish	Textured black or white paint, with custom colours on request. Powder-coated perforated steel grille, Airnet cloth behind.
Connectors	2 x speakON NL 4MP and Barrier strip
Fittings	8 x M10 Flying inserts (portrait or landscape mounting), 8 x M10 yoke bracket inserts, 2 x Integrip carrying handles, Blanking plate for optional VTH pole mount
Dimensions (HxWxD)	486 x 370 x 360 mm (19.1 x 14.6 x 14.1")
Net weight	17 kg (37.5 lbs)
Shipped weight	19.5 kg (43 lbs)
Packed quantity	1

Notes

(1) Average over stated bandwidth. Measured at 1 metre on axis in an anechoic chamber

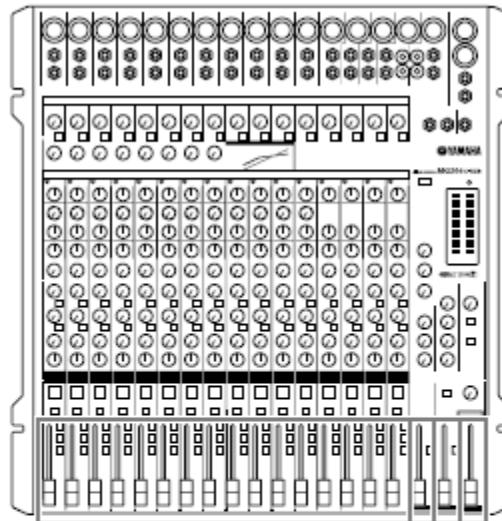
(2) Unweighted pink noise input, measured at 1 metre in an anechoic chamber. A full range of measurements, performance data, and Ease™ Data can be downloaded at www.tannoy.com.

Tannoy is committed to a policy of continuous improvement through research and development. Though performance will equal or exceed published specifications, new materials or manufacturing processes could introduce variances. All figures are subject to change without notice. For critical applications, please confirm current specifications with your supplier or visit the Tannoy website at www.tannoy.com.



la Boiserie
Mazan

Console de mixage yamaha MG 166 associée a un ampli de 650w

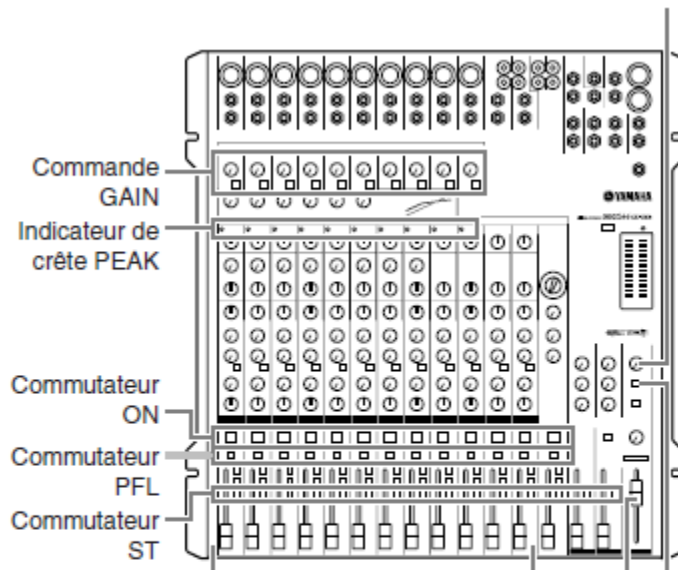


Potentiomètre de canal

Potentiomètre GROUP 1-2

Potentiomètre GROUP 3-4

Potentiomètre principal STEREO OUT



Commande
GAIN

Indicateur de
crête PEAK

Commutateur
ON

Commutateur
PFL

Commutateur
ST

Potentiomètre de canal

Potentiomètre principal STEREO OUT

Commutateur MONITOR



la Boiserie
Mazan

MIXING CONSOLE **MG166C-USB**

Track Sheet

Title: _____
Date: _____
Place: _____

The track sheet is divided into two main sections, each with 8 channels (labeled 1-8, 9/10, 11/12). The top section includes Gain, Compressor, and Peak meters for each channel. The bottom section includes Mid, Low, Aux1-3 Pre, Aux1-3, and Pan controls. Below the pan controls are PFL buttons and frequency response curves for each channel. A 'COMP. CHARACTERISTICS' graph is also present in the top right of the track sheet area.

4 projecteurs PAR LED 18*5w RVB+w OXO sur pieds , pupitre d'éclairage 2*12 circuits DMX OXO

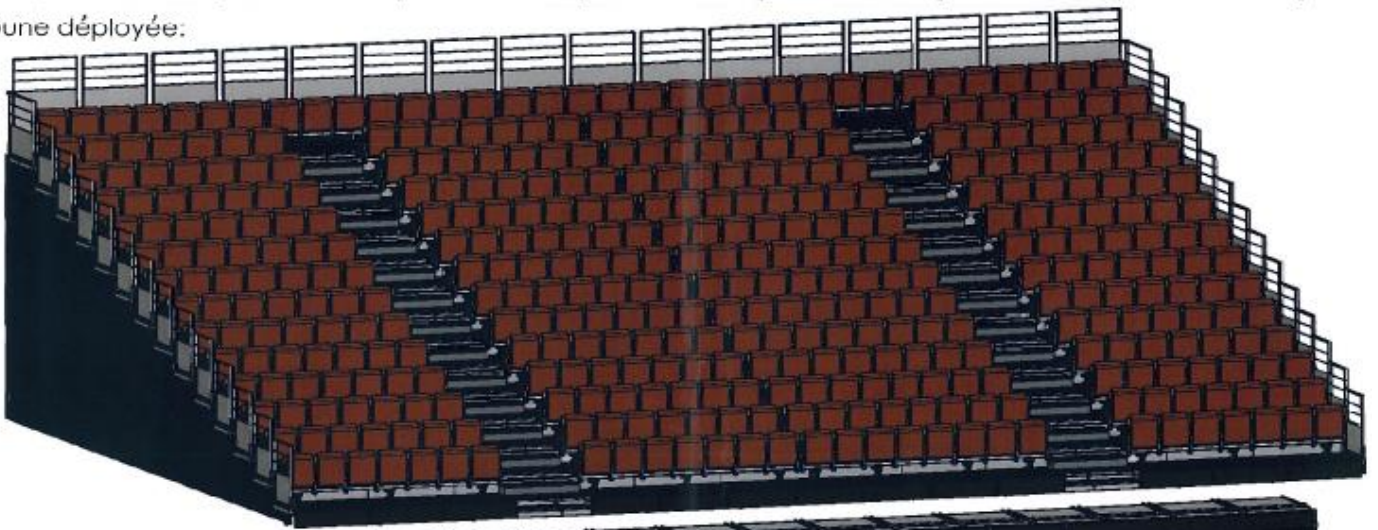


la Boiserie
Mazan

Gradins (415 places)

200 fauteuils au parterre

Tribune déployée:



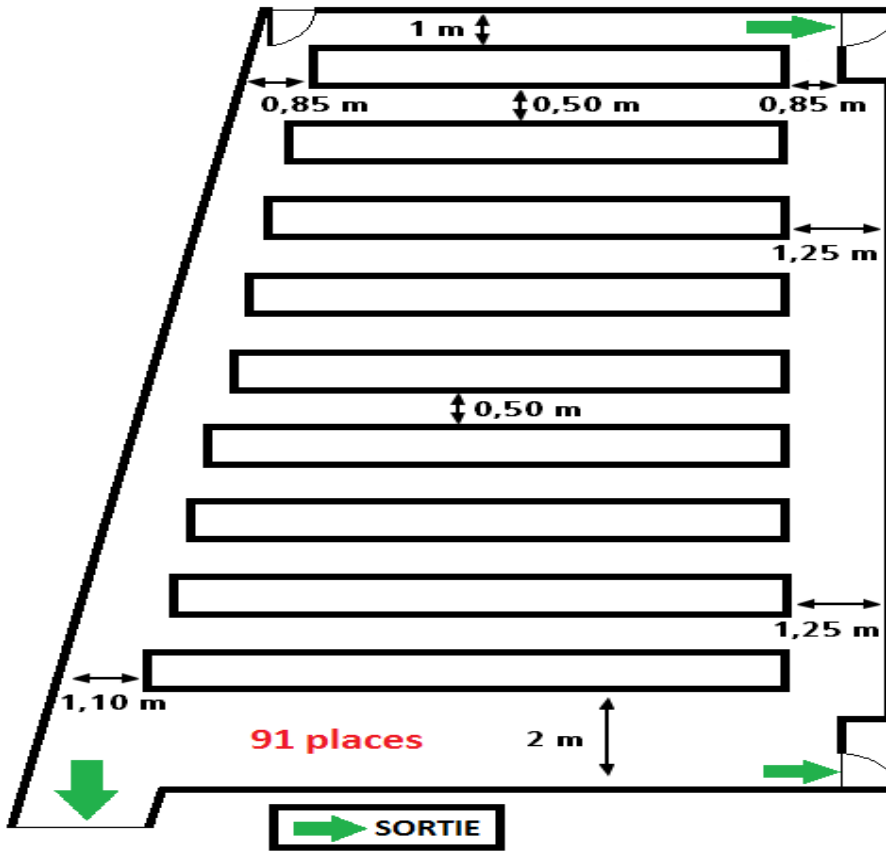
Tribune repliée:





la Boiserie
Mazan

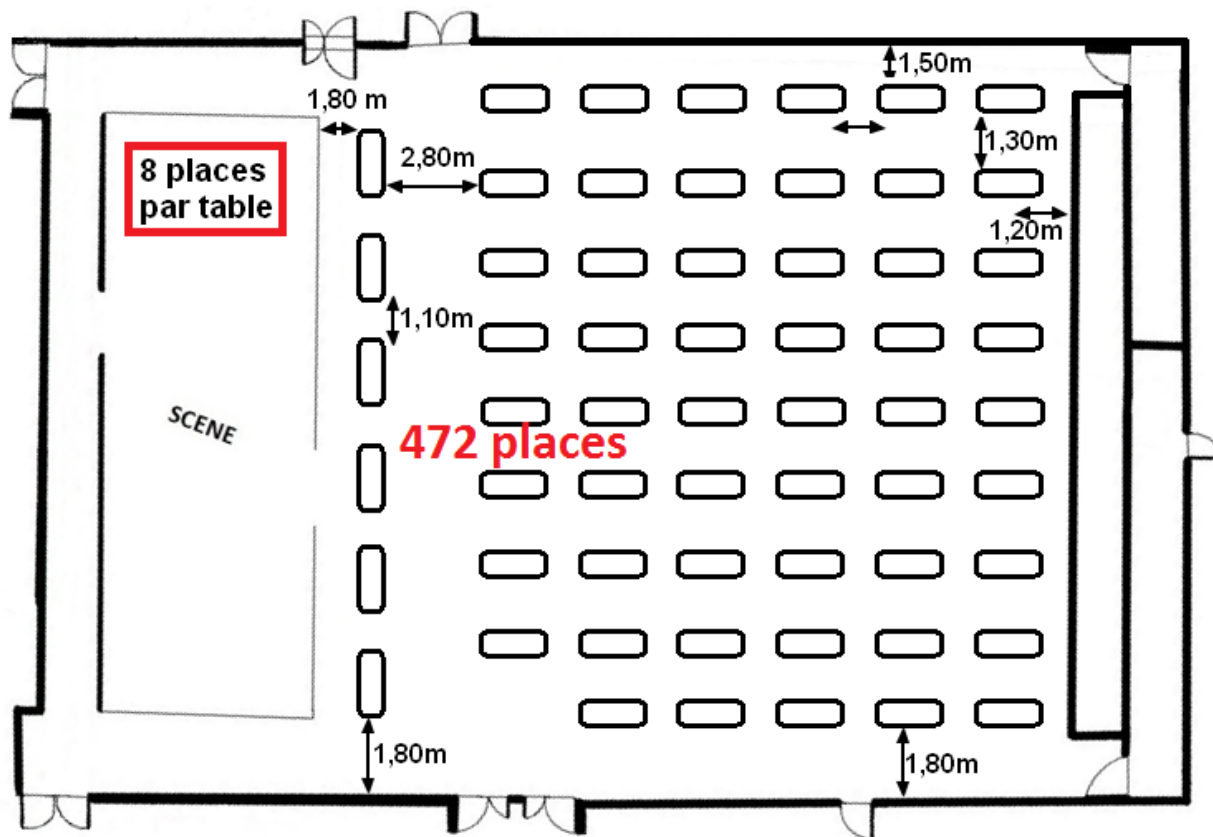
Implantation maximum de chaises (salle de réunion)



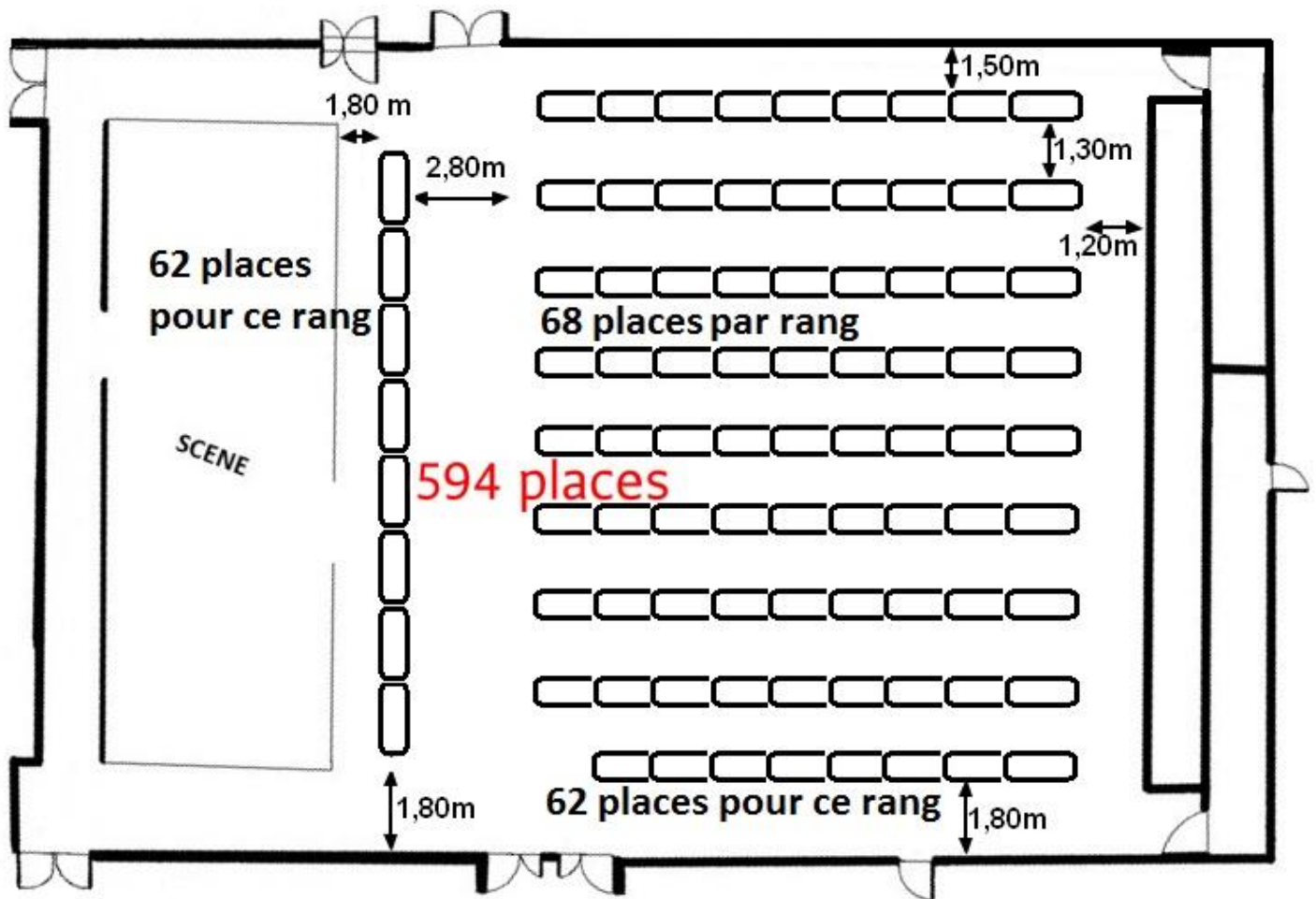


la Boiserie
Mazan

Configuration 1 des tables (grande salle)



Configuration 2 des tables (grande salle)





la Boiserie
Mazan

Configuration repas classique (grande salle)

